

BOMBE



WAS DU BRAUCHST:

- Häkelnadel Stärke 2,5 - 3 mm
- handelsübliches Garn ca. 50g schwarz/ca. 15g weiß/Rest in orange, rot und gelb
- Maschenmarkierer (ich bevorzuge einen bunten Wollfaden)
- Füllwatte
- ein Stück Draht (ca. 12 cm) und Klebeband für die Enden
- eine stumpfe Sticknadel zum Vernähen
- eine Schere

ABKÜRZUNGEN:

R	Runde
MR	Maschenring
M	Masche
FM	feste Masche
LM	Luftmasche
KM	Kettmasche
Zun	Zunahme
Abn	Abnahme
hStb	halbes Stäbchen
Stb	Stäbchen

© herr.wolle – Alle Rechte vorbehalten. Nur für den PRIVATEN Gebrauch! Die Anleitung oder Teile davon dürfen nicht kopiert, reproduziert, veröffentlicht (weder online noch gedruckt), getauscht, verändert oder weiterverkauft werden. Ein Verkauf, des mit Hilfe dieser Anleitung gefertigten Bombe ist in limitierter Stückzahl erlaubt. Bitte gib beim Verkaufen und veröffentlichen deiner Bilder mich (Instagram → herr.wolle) als Designer an.

KUGEL: schwarz

R1	MR mit 6 FM	6M
R2	6x Zun	12M
R3	6x (1 FM, Zun)	18M
R4	1 FM, Zun, 5x (2 FM, Zun), 1 FM	24M
R5	6x (3 FM, Zun)	30M
R6	2 FM, Zun, 5x (4 FM, Zun), 2 FM	36M
R7	6x (5 FM, Zun)	42M
R8	3 FM, Zun, 5x (6 FM, Zun), 3 FM	48M
R9	6x (7 FM, Zun)	54M
R10	4 FM, Zun, 5x (8 FM, Zun), 4 FM	60M
R11	6x (9 FM, Zun)	66M
R12-R20	66 FM (9 Runden)	66M
R21	6x (Abn, 9 FM)	60M
R22	4 FM, 5x (Abn, 8 FM), Abn, 4 FM	54M
R23	6x (Abn, 7 FM)	48M
R24	3 FM, 5x (Abn, 6 FM), Abn, 3 FM	42M
R25	6x (Abn, 5 FM)	36M

Jetzt die Kugel fest mit Füllwatte stopfen. Stopfe nach jeder Runde etwas Füllwatte nach, bis deine Kugel fertig ist.

R26	2 FM, 5x (Abn, 4 FM), Abn, 2 FM	30M
R27	6x (Abn, 3 FM)	24M
R28	1 FM, 5x (Abn, 2 FM), Abn, 1 FM	18M
R29	6x (Abn, 1 FM)	12M
R30	6x Abn	6M

Faden abschneiden und schließen.

ZÜNDKASPEL: 3 x schwarz

R1	MR mit 6 FM	6M
R2	6x Zun	12M
R3	6x (1 FM, Zun)	18M
R4	1 FM, Zun, 5x (2 FM, Zun), 1 FM	24M

KM, Faden abschneiden und vernähen. Beim dritten Teil lässt du den Faden länger. Mit ihm nähst du dann deine Zündkapsel zusammen und die Kapsel an die Kugel.

© herr.wolle – Alle Rechte vorbehalten. Nur für den PRIVATEN Gebrauch! Die Anleitung oder Teile davon dürfen nicht kopiert, reproduziert, veröffentlicht (weder online noch gedruckt), getauscht, verändert oder weiterverkauft werden. Ein Verkauf, des mit Hilfe dieser Anleitung gefertigten Bombe ist in limitierter Stückzahl erlaubt. Bitte gib beim Verkaufen und veröffentlichen deiner Bilder mich (Instagram → herr.wolle) als Designer an.

ZÜNDSCHNUR: weiß

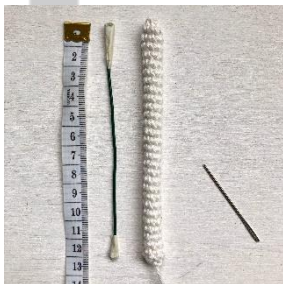
R1 6 LM, mit einer KM zu einem Ring schließen
R2-R28 6 FM 6M

Achte darauf, dass die Zündschnur und der Draht gleich lang sind.
Faden abschneiden und schließen.

Den Draht in deinen gehäkelten Schlauch stecken und in Form bringen.
Dann die Zündschnur an die Kapsel nähen.

Jetzt nähst du die Kapsel an deine Kugel.

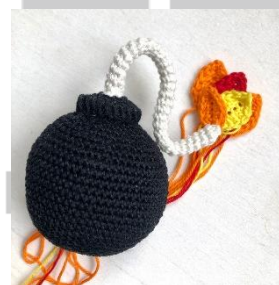
TIPP: Vernäh zuerst die Zündschnur an das oberste Kapselteil und erst dann die Kapselteile miteinander. So kannst du den Faden der Zündschnur einfacher vernähen.



FLAMME: orange/rot/gelb

R1 7 LM
R2 FM, hStb, 2 Stb, hStb, FM, 2 LM;
häkle auf der anderen Seite der Lm-Kette zurück;
FM, hStb, 2 Stb, hStb, FM

Faden abschneiden und die Flammen an das Ende der Zündschnur nähen.



FERTIG. Gratuliere zu deiner Bombe.

© herr.wolle – Alle Rechte vorbehalten. Nur für den PRIVATEN Gebrauch! Die Anleitung oder Teile davon dürfen nicht kopiert, reproduziert, veröffentlicht (weder online noch gedruckt), getauscht, verändert oder weiterverkauft werden. Ein Verkauf, des mit Hilfe dieser Anleitung gefertigten Bombe ist in limitierter Stückzahl erlaubt. Bitte gib beim Verkaufen und veröffentlichen deiner Bilder mich (Instagram → herr.wolle) als Designer an.